

あなたの身近な損害保険募集人 損害保険トータルプランナー をご存知ですか？



車を買う時…



家を買う時…



初めての海外旅行…

どんな保険が
必要？

自分に合った
保険は？

▶ 損害保険募集人とは？

損害保険を販売することを「保険募集」と呼びます。保険業法等の法令に基づき、保険商品の説明や契約申込みの手続きなど、損害保険会社と消費者を結ぶ役割を担うのが損害保険募集人です。

損害保険のご相談は、損害保険募集人にお任せください。



▶ 損害保険トータルプランナーとは？

日本損害保険協会が認定する募集人資格の最高峰に認定された、保険募集のプロフェッショナルです。損害保険に関連する法律・税務等の知識を基に、コンサルティングに関する知識や業務スキルを修得しています。



→詳しくは
ウラ面へ

損害保険トータルプランナーは

損保協会が
認定する **募集人資格の最高峰**です

日本損害保険協会では、保険募集にあたり必要となる募集品質の確保・向上を図ることを目的に、「損害保険募集人一般試験」を実施しています。また、さらなるステップアップを目指す仕組みとして「損害保険大学課程」を実施しています。



損害保険大学課程

○コンサルティングコース

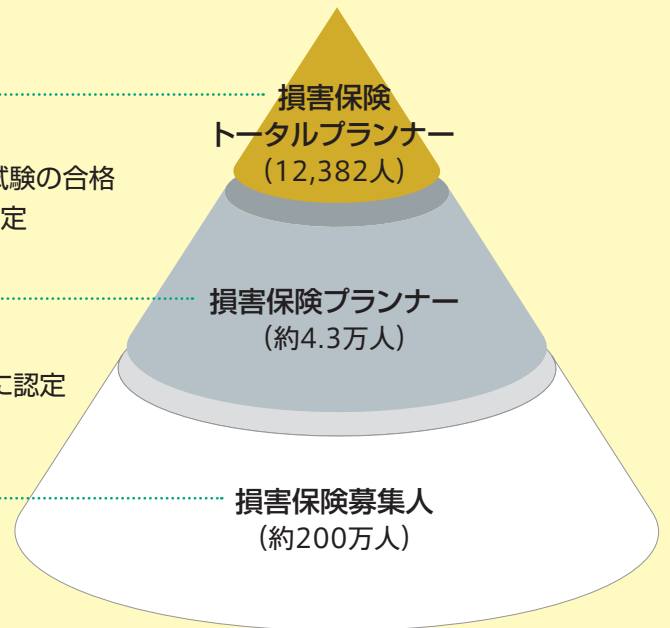
- ・ 保険募集の実践的な知識や業務スキルを修得
- ・ 1年間の教育プログラム（通信教育やセミナー）の修了と試験の合格などの要件を充たすと「損害保険トータルプランナー」に認定

○専門コース

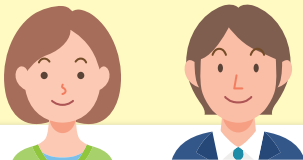
- ・ 法律・税務など、保険募集に関連の深い専門知識を修得
- ・ 試験の合格などの要件を充たすと「損害保険プランナー」に認定

損害保険募集人一般試験

- ・ 保険募集の基本的なルールや、保険商品の知識を修得
- ・ 保険募集を行うには、原則として損害保険募集人一般試験の合格が必要



※2019年3月末時点



身近な「損害保険トータルプランナーがいる代理店」を **検索**

損害保険トータルプランナーがいる代理店の検索
～損害保険トータルプランナーは損保協会が認定する募集人資格の最高峰です～

郵便番号から検索

郵便番号

住所から検索

都道府県 住所

○入力項目からの検索結果

No	代理店名	所在地	電話番号	認定者数
1	(株)〇〇〇〇〇〇〇〇〇〇〇	F000-0000 〇〇〇〇〇〇〇〇〇〇〇〇〇〇〇〇〇〇〇〇〇〇〇〇	000-000-0000	〇〇 〇〇
2	(株)〇〇〇〇〇〇〇〇〇〇〇	F000-0000 〇〇〇〇〇〇〇〇〇〇〇〇〇〇〇〇〇〇〇〇〇〇〇〇	000-000-0000	〇〇 〇〇
3	(株)〇〇〇〇〇〇〇〇〇〇〇	F000-0000 〇〇〇〇〇〇〇〇〇〇〇〇〇〇〇〇〇〇〇〇〇〇〇〇	000-000-0000	〇〇 〇〇
4	(株)〇〇〇〇〇〇〇〇〇〇〇	F000-0000 〇〇〇〇〇〇〇〇〇〇〇〇〇〇〇〇〇〇〇〇〇〇〇〇	000-000-0000	〇〇 〇〇

① アクセス

「損害保険トータルプランナーがいる代理店の検索」ページへアクセスする。



<https://sonpo-totalplanner-ag.jp>

② 検索

「郵便番号」または「住所」を入力して検索する。

③ 検索結果の表示

損害保険トータルプランナーがいる代理店の名称や電話番号等が表示される。

※2019年3月末現在、約3,800店が登録